

Parametry techniczne

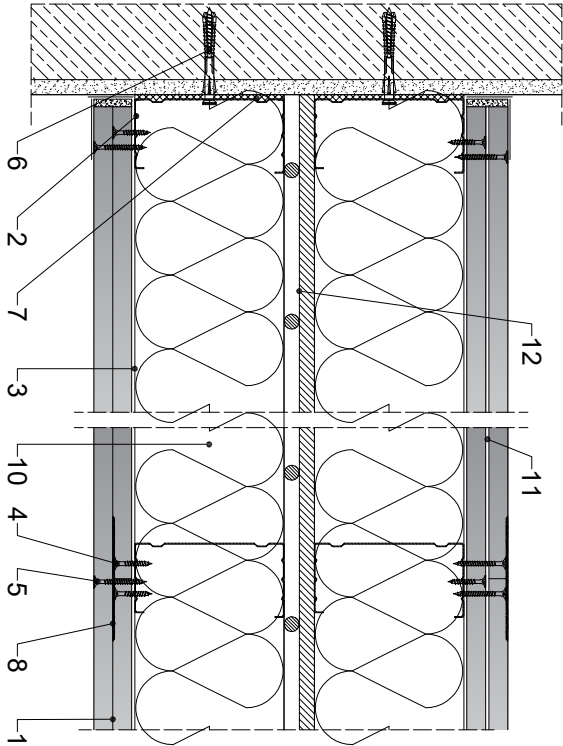
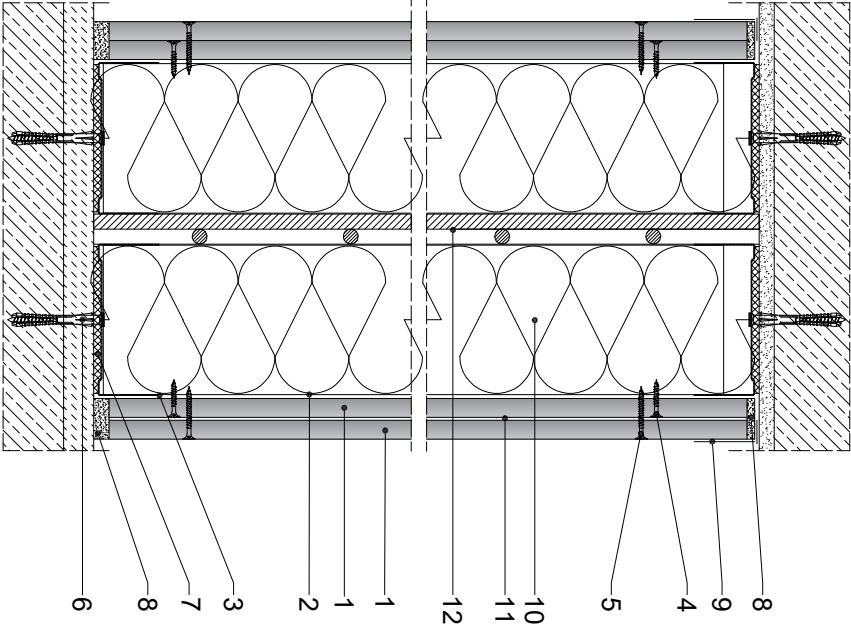
KLASA ODPORNOŚCI OGNIOWEJ <sup>1)</sup> NA WŁAMANIE <sup>2)</sup>	KLASA ODPORNOŚCI OGNIOWEJ <sup>1)</sup> EN <sup>1)</sup>	MAKSYMALNA WYSOKOŚĆ			GRUBOŚĆ	MASA	PŁYTY GIPSOWO-KARTONOWE RIGIPS	RODZAJ PROFILI RIGIPS	WYPEŁNIENIE WEŁNĄ MINERALNĄ
		H [mm]	G [mm]	M [mm]					
RC4 <sup>3)</sup>	EI 120 <sup>1)</sup> REI 120 <sup>2)</sup>	6500	270	71			HABITO gr. 2x12,5 mm typ DFRH1	2XCW/UW 100 UL TRASTIL	Wełna <sup>1)</sup> gr. 2x50 mm ISOVER Aku-Pyła / Akuplat + lub Polterm Uni

1) Klasa odporności ogniowej na podstawie Kr-ogowej Oceny Technicznej ITB-KOT-20180178 wydanie 1 obowiązujące dla domowej wełny mineralnej o gradacji co najmniej 10 kg/m<sup>3</sup> i grubości min. 50 mm.  
2) Ściany działowe Rigips mogą pełnić funkcje ścian działowych słonecznych elementów oddzielania przeciwpodłogowego.  
\*) Klasa odporności na wstrząsy wg PN-EN 1822:2012.  
\*\*) EN - klasa odporności ogniowej wg PN-EN 13501-2.

Zapotrzebowanie materiałowe na 1m<sup>2</sup>

MATERIAŁ	ZUŻYCIE
1 Pyła gipsowo-kartonowa Rigips HABITO typ DFR1 lub DFRH1 gr.12,5mm	4,00 m <sup>2</sup>
2 Profil RIGIPS CW 100 UL TRASTIL	3,60 m
3 Profil RIGIPS UW 100 UL TRASTIL	1,40 m
4 Wkręt Habito 4,2x26 mm co 750 mm - pierwsza warstwa poszycia	9,00 szt.
5 Wkręt Habito 4,2x41 mm co 250 mm - druga warstwa poszycia	24,00 szt.
6 Kołek rozporowy min Ø 6 co max 1000 mm	3,00 szt.
7 Taśma uszczelniająca piankowa Rigips szer. 95 mm	1,10 m
8 Masa szpachlowa RIGIPS HABITO	1,20 kg
9 Taśma spoinowa Rigips	2,80 m
10 Wełna mineralna szklana lub skalna np. ISOVER Aku-Pyła / Akuplat + lub Polterm Uni	2,00 m <sup>2</sup>
11 Blacha stalowa ocynkowana o gr. 0,5 mm	1,00 m <sup>2</sup>
12 Krata z prętów stalowych Ø10 mm i wymiarze oczka 100x100 mm	1,00 m <sup>2</sup>

Nakłady materiałowe mają charakter przybliżony i nie zawierają odpadów



Saint-Gobain Construction Products Polska Sp. z o.o.  
Biuro RIGIPS w Warszawie  
ul. Cyberekul 9, 02-677 Warszawa  
Biuro Doradztwa Technicznego: 800 163 121  
E-mail: doradcy.techniczni@saint-gobain.com  
rigips.pl  
BDO 000006702

Objekt:			
Lokalizacja:			
Tytuł rysunku:	Ściana działowa hybrydowa systemu Rigips 3.41.03 HB PLUS RC4		

Data:	Skala:	Nr detalu:	Opracował:
	1:5	3.41.03 HB PLUS RC4	